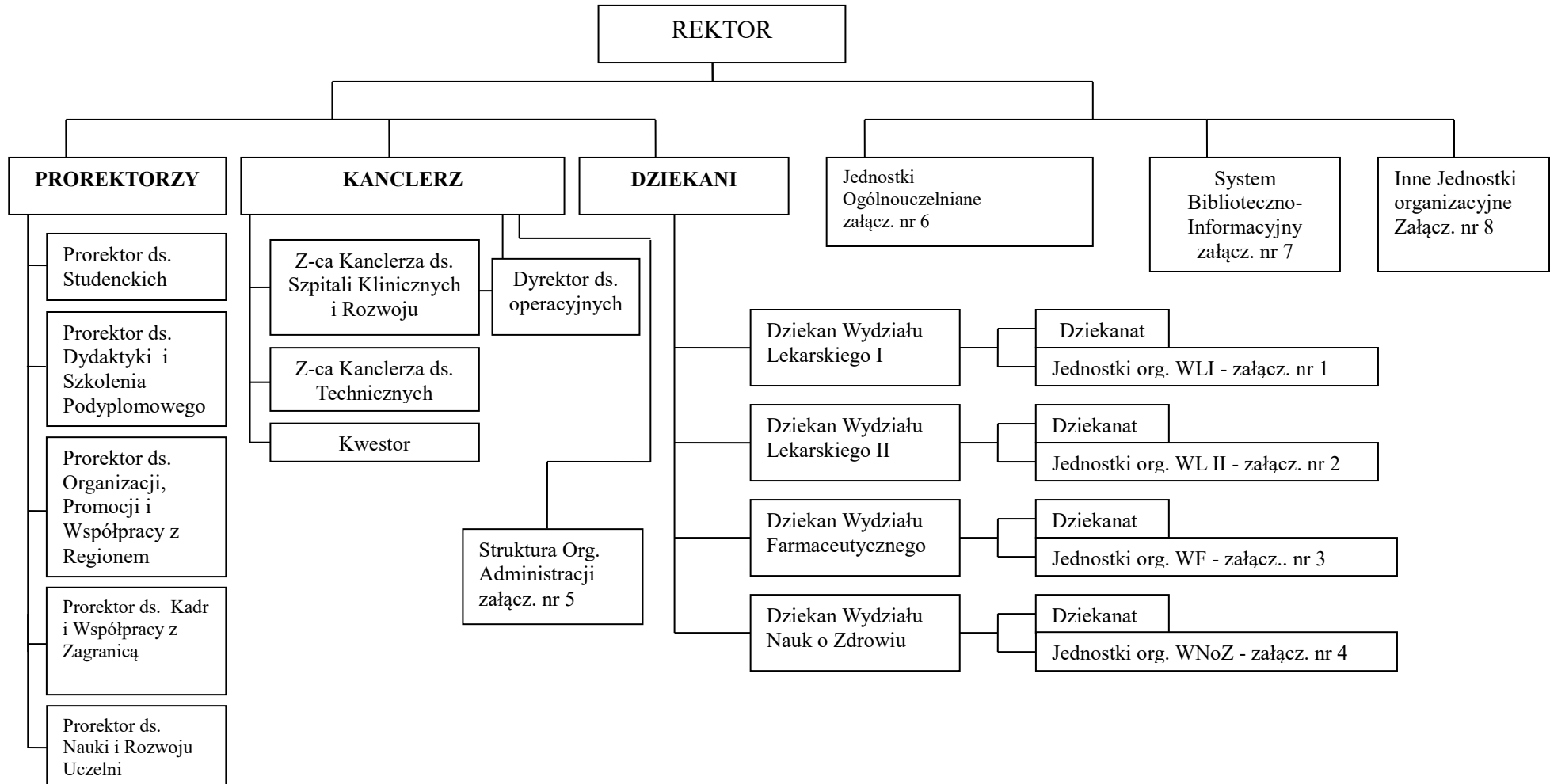


**SCHEMAT STRUKTURY ORGANIZACYJNEJ UNIwersYTETU MEDYCZNEGO IM KAROLA MARCINKOWSKIEGO  
W POZNANIU**



## JEDNOSTKI ORGANIZACYJNE WYDZIAŁU LEKARSKIEGO I

### 1. KATEDRA ANESTEZJOLOGII I INTENSYWNEJ TERAPII

- 1) I Klinika Anestezjologii i Intensywnej Terapii
  - Pracownia Komputerowej Symulacji Znieczulania i Intensywnej Terapii
- 2) Klinika Anestezjologii, Intensywnej Terapii i Leczenia Bólu
- 3) Klinika Anestezjologii i Intensywnej Terapii Pediatrycznej
- 4) Klinika Anestezjologii w Położnictwie i Ginekologii
- 5) Zakład Anestezjologii Doświadczalnej
- 6) Zakład Dydaktyki Anestezjologii i Intensywnej Terapii

### 2. KATEDRA GINEKOLOGII, POŁOŻNICTWA I ONKOLOGII GINEKOLOGICZNEJ

- 1) Klinika Ginekologii Operacyjnej
- 2) Klinika Niepłodności i Endokrynologii Rozrodu
- 3) Klinika Onkologii Ginekologicznej
- 4) Klinika Położnictwa i Chorób Kobięcych
- 5) Klinika Rozrodczości
  - Pracownia Cytogenetyczna i Hodowli Tkanek
- 6) **Zakład Biochemii i Patomorfologii**

### 3. KATEDRA IMMUNOLOGII KLINICZNEJ

- 1) Zakład Immunologii
- 2) Zakład Reumatologii i Immunologii Klinicznej

### 4. KATEDRA MEDYCyny SPOŁECZNEJ

- 1) Zakład Epidemiologii
- 2) Zakład Higieny
  - Pracownia Profilaktyki Uzależnień
  - Pracownia Epidemiologii Chorób Rzadkich i Neuroepidemiologii
- 3) Zakład Zdrowia Publicznego
- 4) Pracownia Socjologii Medycznej

### 5. KATEDRA I ZAKŁAD HISTORII I FILOZOFII NAUK MEDYCZYNYCH

- Pracownia Historii Seksuologii

### 6. KATEDRA NEUROLOGII

- 1) Klinika Neurologii i Chorób Naczyniowych Układu Nerwowego
- 2) Klinika Neurologii
  - Pracownia Reologiczna
  - Pracownia Neurosonologii
  - Pracownia Neurobiologii
- 3) Zakład Neurochemii i Neuropatologii
  - Pracownia Neurogenetyki Klinicznej
- 4) Zakład Neuroimmunologii Klinicznej
- 5) Pracownia Neuroelektrofizjologii Klinicznej
- 6) Pracownię Cytometrii Przepływowej i Biologii Naczyń

### 7. KATEDRA OTOLARYNGOLOGII, CHIRURGII GŁOWY, SZYI ORAZ ONKOLOGII LARYNGOLOGICZNEJ

- 1) Klinika Otolaryngologii i Onkologii Laryngologicznej
  - Pracownia Badań Przesiewowych Słuchu
- 3) Klinika Otolaryngologii Dziecięcej
- 4) Ośrodek Rehabilitacji Laryngologicznej

## **8. KATEDRA PATOMORFOLOGII KLINICZNEJ**

- 1) Zakład Patomorfologii Klinicznej
  - Pracownia Diagnostyki Biopsyjnej
  - Pracownia Diagnostyki Cytologicznej
  - Pracownia Diagnostyki Sekcyjnej
  - Pracownia Mikroskopii Elektronowej
  - Pracownia Patomorfologii Pediatrycznej
- 2) Zakład Bioinformatyki i Biologii Obliczeniowej

## **9. I KATEDRA PEDIATRII**

- 1) Klinika Gastroenterologii Dziecięcej i Chorób Metabolicznych
  - Pracownia Endoskopii Przewodu Pokarmowego
  - Pracownia Analityki Klinicznej i Badań Czynnościowych Przewodu Pokarmowego
- 2) Klinika Kardiologii Dziecięcej, Nefrologii i Nadciśnienia Tętniczego Wieku Rozwojowego
  - Pracownia Dializ
  - Pracownia Diagnostyki Kardiologicznej
  - Pracownia Elektrofizjologii Dziecięcej
  - Pracownia Immunonefrologii
  - Pracownia Inwazyjnej Kardiologii Dziecięcej

## **10. II KATEDRA PEDIATRII**

- 1) Klinika Endokrynologii i Reumatologii Dziecięcej
  - Pracownia Endokrynologii Molekularnej
- 2) Klinika Diabetologii i Otyłości Wieku Rozwojowego
- 3) Klinika Onkologii, Hematologii i Transplantologii Pediatrycznej

## **11. III KATEDRA PEDIATRII**

- 1) Klinika Chorób Zakaźnych i Neurologii Dziecięcej
  - Pracownia Diagnostyki Chorób Wirusowych
  - Pracownia Immunopatologii Wirusowych Zapaleń Wątroby
  - Pracownia Diagnostyki Chorób Wątroby Wieku Dziecięcego
- 2) Klinika Pneumonologii, Alergologii Dziecięcej i Immunologii Klinicznej
  - Pracownia Aerozoloterapii i Diagnostyki Czynnościowej Płuc
  - Pracownia Badań Komórkowych i Molekularnych

## **12. KATEDRA RADIOLOGII OGÓLNEJ I ZABIEGOWEJ**

- 1) Zakład Radiologii Klinicznej
  - Pracownia Radiologii Narządu Ruchu
- 2) Zakład Radiologii Pediatrycznej

## **13. KATEDRA RADIOLOGII OGÓLNEJ I NEURORADIOLOGII**

- 1) Zakład Radiologii Ogólnej**
- 2) Zakład Neuroradiologii
  - Ośrodek Diagnostyki Obrazowej

## **14. KATEDRA OKULISTYKI I KLINIKA OKULISTYCZNA**

- Pracownia Diagnostyki Dokumentacyjnej
- Pracownia Chorób Narządu Wzroku Wcześnieiaków

## **15. KATEDRA I KLINIKA CHIRURGII , TRAUMATOLOGII I UROLOGII DZIECIĘCEJ**

- Pracownia Wideochirurgii Dziecięcej
- Pracownia Neurourologii i Urodynamiki

**16. KATEDRA I KLINIKA CHIRURGII OGÓLNEJ, ENDOKRYNOLOGICZNEJ I ONKOLOGII GASTROENTEROLOGICZNEJ**

- Pracownia Endoskopii Gastroenterologicznej i Kolorektalnej
- Pracownia Dokumentacji Fotograficznej
- Ośrodek Leczenia Niewydolności Przewodu Pokarmowego

**17. KATEDRA I KLINIKA ONKOLOGII**

- Pracownia Nowotworów Gruczołu Piersiowego
- Pracownia Nowotworów Układu Moczowo-Płciowego

**18. KATEDRA CHORÓB WEWNĘTRZNYCH, ZABURZEŃ METABOLICZNYCH I NADCIŚNIENIA TĘTNICZEGO**

- 1) Klinika Chorób Wewnętrznych, Zaburzeń Metabolicznych i Nadciśnienia Tętniczego
- 2) Zakład Edukacji i Leczenia Otyłości oraz Zaburzeń Metabolicznych

**19. KATEDRA I KLINIKA ENDOKRYNOLOGII GINEKOLOGICZNEJ**

**20. KATEDRA I KLINIKA FONIATRII I AUDIOLOGII**

- Pracownia Psychoakustyki i Elektrofizjologii Słuchu, Głosu i Mowy

**21. KATEDRA I KLINIKA INTENSYWNEJ TERAPII KARDIOLOGICZNEJ I CHORÓB WEWNĘTRZNYCH**

- Pracownia Diagnostyki Inwazyjnej Chorób Układu Krążenia

**22. KATEDRA I KLINIKA MEDYCyny PALIATYWNEJ**

- Pracownia Analgezji Regionalnej i Badania Bólu
- Pracownia Leczenia Ran Przewlekłych
- Pracownia Geriatrii

**23. KATEDRA I KLINIKA NEUROCHIRURGII I NEUROTRAUMATOLOGII**

- Pracownia Obrazowania Śródoperacyjnego

**24. KATEDRA ORTOPEDII I TRAUMATOLOGII DZIECIĘCEJ**

- 1) Klinika Ortopedii i Traumatologii Dziecięcej
  - Pracownia Biomechaniki Ruchu
- 2) Klinika Chorób Kręgosłupa i Ortopedii Dziecięcej
  - Pracownia Chorób Kręgosłupa

**25. KATEDRA I KLINIKA REUMATOLOGII I CHORÓB WEWNĘTRZNYCH**

- Pracownia Diagnostyki Reumatologicznej
- Pracownia Kapilaroskopii

**26. KATEDRA I KLINIKA TRAUMATOLOGII, ORTOPEDII I CHIRURGII RĘKI**

- Pracownia Mikrochirurgii i Badań Funkcjonalnych Narządu Ruchu

**27. KATEDRA I ZAKŁAD BIOCHEMII I BIOLOGII MOLEKULARNEJ**

**28. KATEDRA I ZAKŁAD BIOLOGII I PARAZYTOLOGII LEKARSKIEJ**

**29. KATEDRA I ZAKŁAD DIAGNOSTYKI LABORATORYJNEJ**

**30. KATEDRA I ZAKŁAD PATOLOGII I PROFILAKTYKI NOWOTWORÓW**

**31. KATEDRA I ZAKŁAD FIZJOLOGII**

- Pracownia Układu Nerwowego i Narządów Zmysłu
- Pracownia Rytmów Biologicznych
- Pracownia E- Fizjologii

**32. KATEDRA I ZAKŁAD GENETYKI MEDYCZNEJ**

- Pracownia Poradnictwa Genetycznego w Chorobach Narządu Wzroku

**33. KATEDRA I ZAKŁAD MEDYCYNY SĄDOWEJ**

- Pracownia Toksykologii Sądowej
- Pracownia Genetyki Sądowej
- Pracownia Prawa Medycznego

**34. ZAKŁAD PATOFIZJOLOGII NARZĄDU RUCHU**

**JEDNOSTKI ORGANIZACYJNE WYDZIAŁU LEKARSKIEGO II**

1. KATEDRA BIOTECHNOLOGII MEDYCZNEJ
  - 1) Zakład Immunologii Nowotworów
2. KATEDRA CHEMII I BIOCHEMII KLINICZNEJ
  - 1) Zakład Biochemii Klinicznej i Medycyny Laboratoryjnej
    - Pracownia Diagnostyki Laboratoryjnej
    - Pracownia Chemii Żywności i Żywienia Człowieka
    - Pracownia Biologii i Medycyny Systemowej
  - 2) Zakład Chemii Ogólnej
    - Pracownia Metabolizmu Lipidów
  - 3) Zakład Biologii Chorób Cywilizacyjnych
3. II KATEDRA CHIRURGII
  - 1) Klinika Chirurgii Ogólnej i Naczyń
    - Pracownia Diagnostyki Nieinwazyjnej Układu Naczyniowego
    - Pracownia Badań Podstawowych i Medycyny Translacyjnej w Chorobach Naczyń
    - Pracownia Nowoczesnych Metod Nauczania Chirurgii
    - Kliniczny Ośrodek Leczenia Chorób Aorty
  - 2) Klinika Chirurgii Urazowej, Leczenia Oparzeń i Chirurgii Plastycznej
    - Ośrodek Kształcenia Klinicznego w Medycynie Ratunkowej
4. KATEDRA KARDIOLOGII
  - 1) I Klinika Kardiologii
    - Pracownia Patomorfologii Serca
    - Pracownia Hemodynamiki
    - Pracownia Elektrofizjologii Serca
    - Pracownia Elektroterapii Serca
    - Pracownia Rezonansu Magnetycznego Serca i Naczyń
    - Pracownia Badań Wysiłkowych
    - Pracownia Echokardiografii
    - Pracownia Zaburzeń Rytmu Serca
    - Pracownia Badań Czynności Płytek Krwi
  - 2) II Klinika Kardiologii
    - Pracownia Hemodynamiki
    - Pracownia Elektrofizjologii Serca
    - Pracownia Implantacji Stymulatorów
  - 3) Zakład Farmakologii Klinicznej
    - Pracownia Farmakogenetyki Klinicznej
5. KATEDRA KARDIO-TORAKOCHIRURGI
  - 1) Klinika Kardiochirurgii i Transplantologii
    - Pracownia Mechanicznego Wspomagania Serca
  - 2) Klinika Torakochirurgii
    - Pracownia Nowotworów Płuca i Klatki Piersiowej
  - 3) Klinika Kardiochirurgii Dziecięcej

## 6. KATEDRA NEONATOLOGII

- 1) Klinika Neonatologii
  - Pracownia Diagnostyki Biofizycznej i Terapii Krążeniowo-Oddechowych Noworodka
- 2) Klinika Zakażeń Noworodków
  - Pracownia Mikrobioty i Żywienia

## 7. KATEDRA CHORÓB OCZU I OPTOMETRII

- 1) Klinika Chorób Oczu
- 2) Zakład Optometrii

## 8. KATEDRA PERINATOLOGII I GINEKOLOGII

- 1) Klinika Ginekologii
  - Pracownia Ginekologii Wieku Rozwojowego i Seksuologii
- 2) Klinika Perinatologii i Chorób Kobiety
  - Pracownia Biologii Molekularnej
- 3) Klinika Perinatologii i Ginekologii
  - Pracownia Ultrasonograficznej Diagnostyki i Leczenia Wad Płodu
  - Pracownia Badań Molekularnych w Rozrodcie Człowieka
  - Pracownia Dydaktyki, Historii Położnictwa i Ginekologii

## 9. KATEDRA PSYCHIATRII

- 1) Klinika Psychiatrii Dorosłych
- 2) Klinika Psychiatrii Dzieci i Młodzieży
  - Pracownia Psychopatologii Małego Dziecka
  - Pracownia Psychofizjologii
- 3) Zakład Genetyki w Psychiatrii
  - Laboratorium
- 4) Pracownia Neuropsychobiologii
- 5) Pracownia Neuropsychiatrii

## 10. KATEDRA STOMATOLOGII DZIECIĘCEJ

- Klinika Stomatologii Dziecięcej
- Pracownia Stomatologii Społecznej
  - Pracownia Fizjologii Jamy Ustnej
  - Pracownia Przedklinicznej Stomatologii Dziecięcej

## 11. KATEDRA I KLINIKA ORTOPEDII SZCZĘKOWEJ I ORTODONCJI

- Pracownia Miniimplantów Ortodontycznych
- Pracownia Estetyki Twarzy

## 12. KATEDRA PROTETYKI STOMATOLOGICZNEJ

- 1) Klinika Protetyki
  - Pracownia Implantoprotetyki
- 2) Klinika Rehabilitacji Narządu Żucia
  - Pracownia Rehabilitacji Zaburzeń Czynnościowych Narządu Żucia-
- 3) Klinika Gerostomatologii i Patologii Jamy Ustnej
- 4) Zakład Technik i Technologii Dentystycznych
  - Pracownia Techniki Dentystycznej

## 13. KATEDRA STOMATOLOGII ZACHOWAWCZEJ I ENDODONCJI

- 1) Klinika Stomatologii Zachowawczej i Endodoncji
  - Pracownia Chorób Przyzębi
- 2) Zakład Przedklinicznej Stomatologii Zachowawczej i Przedklinicznej Endodoncji
- 3) Zakład Stomatologii Zintegrowanej

14. KATEDRA i ZAKŁAD BIOMATERIAŁÓW I STOMATOLOGII DOŚWIADCZALNEJ
- Pracownia Ergonomii
  - Pracownia Stomatologii Społecznej
  - Pracownia Radiologii Stomatologicznej
  - Pracownia Fizjoterapii
15. KATEDRA i KLINIKA CHIRURGII SZCZĘKOWO-TWARZOWEJ
- Pracownia Ultrasonografii
  - Pracownia Mikrochirurgii Doświadczalnej
16. KATEDRA i KLINIKA CHIRURGII STOMATOLOGICZNEJ i PERIODONTOLOGII
- Pracownia Implantologii
  - Pracownia Wad Rozwojowych Twarzy
17. KATEDRA i KLINIKA CHOROÓB TROPIKALNYCH i PASOŻYTNICZYCH
- Pracownia Medycyny Podróży
  - Pracownia Parazytologiczna
18. KATEDRA i KLINIKA CHOROÓB ZAKAŻNYCH, HEPATOLOGII i NABYTYCH NIEDOBORÓW ODPORNOŚCI
19. KATEDRA i KLINIKA DERMATOLOGII
- Pracownia Histopatologii i Immunopatologii Skóry
  - Pracownia Dermatochirurgii
  - Pracownia Autoimmunizacyjnych Dermatyz Pęcherzowych
  - Pracownia Mikologii Lekarskiej
  - Pracownia Dermatologii Dziecięcej
  - Pracownia Chorób Alergicznych
  - Pracownia Diagnostyki Nieinwazyjnej Chorób Skóry
  - Pracownia Łuszczycy i Nowoczesnych Terapii w Dermatologii
20. KATEDRA i KLINIKA ENDOKRYNOLOGII, PRZEMIANY MATERII i CHOROÓB WEWNĘTRZNYCH
- Pracownia Medycyny Nuklearnej
  - Pracownia Endokrynologii Molekularnej
  - Pracownia Ultrasonografii Narządów Wydzielania Wewnętrznego
  - Pracownia Zaburzeń Identyfikacji Płci
21. KATEDRA i KLINIKA PULMONOLOGII, ALERGOLOGII i ONKOLOGII PULMONOLOGICZNEJ
- Pracownia Zaburzeń Oddychania Podczas Snu
  - Pracownia Badań Czynnościowych
  - Pracownia Badań Układu Oddechowego
  - Pracownia Fizjoterapii Oddechowej
22. KATEDRA i KLINIKA GASTROENTEROLOGII, DIETETYKI i CHOROÓB WEWNĘTRZNYCH
23. KATEDRA i KLINIKA HEMATOLOGII i TRANSPLANTACJI SZPIKU
- Pracownia Biologii Molekularnej
  - Pracownia Cytogenetyki
  - Pracownia Cytometrii Przepływowej
  - Pracownia Hematopoezy, Bank Komórek Macierzystych
  - Pracownia Hemostazy



24. KATEDRA I KLINIKA HIPERTENSJOLOGII, ANGIOLOGII I CHORÓB WEWNĘTRZNYCH
- Pracownia Farmakoeconomiki Nadciśnienia Tętniczego
  - Pracownia Diagnostyki Laboratoryjnej Nadciśnienia Tętniczego
  - Pracownia Angiologiczna
  - Pracownia Diagnostyki Echokardiograficznej Nadciśnienia Tętniczego
  - Pracownia Diagnostyki Ultrasonograficznej Nadciśnienia Tętniczego
  - Pracownia Diagnostyki Czynnościowej Tętnic
  - Pracownia Całodobowego Pomiaru Ciśnienia Tętniczego
  - Pracownia Molekularnych Podstaw Chorób Cywilizacyjnych
25. KATEDRA I KLINIKA NEFROLOGII, TRANSPLANTOLOGII I CHORÓB WEWNĘTRZNYCH
- Pracownia Hemodializ
  - Pracownia Dializ Otrzewnowych
  - Pracownia Immunopatologii Chorób Nerek i Zgodności Tkanek
  - Pracownia Nefrologii Molekularnej-
  - Pracownia Ultrasonografii Nefrologicznej
26. KATEDRA I KLINIKA ORTOPEDII I TRAUMATOLOGII
- Pracownia Propriocepcji –
  - 1) Klinika Ortopedii Ogólnej, Onkologicznej i Traumatologii
  - Pracownia Trybologii i Biomateriałów
27. KATEDRA I KLINIKA UROLOGII I ONKOLOGII UROLOGICZNEJ
28. KATEDRA I KLINIKA CHORÓB WEWNĘTRZNYCH I DIABETOLOGII
29. KATEDRA I ZAKŁAD ANATOMII PRAWIDŁOWEJ
30. KATEDRA BIOFIZYKI
- 1) Zakład Biofizyki
  - 2) Zakład Protetyki Słuchu
31. KATEDRA I ZAKŁAD HISTOLOGII i EMBRIOLOGII
32. KATEDRA I ZAKŁAD MIKROBIOLOGII LEKARSKIEJ
33. KATEDRA I ZAKŁAD INFORMATYKI I STATYSTYKI
34. KATEDRA I ZAKŁAD PATOFIZJOLOGII
- Pracownia Medycznej e-Edukacji
35. KATEDRA I ZAKŁAD MEDYCYNY RODZINNEJ
- Pracownia Psychologii Klinicznej
  - Pracownia Chorób Metabolicznych Kości
36. KATEDRA I KLINIKA CHIRURGII GŁOWY, SZYI I ONKOLOGII LARYNGOLOGICZNEJ
37. KATEDRA CHIRURGII OGÓLNEJ, NACZYNIOWEJ I TRANSPLANTACYJNEJ
- 1) Klinika Chirurgii Naczyniowej, Wewnętrzznaczykowej, Angiologii i Flebologii
  - 2) Klinika Chirurgii Ogólnej i Transplantacyjnej

## JEDNOSTKI WYDZIAŁU FARMACEUTYCZNEGO

1. KATEDRA I ZAKŁAD GENETYKI I MIKROBIOLOGII FARMACEUTYCZNEJ
2. KATEDRA I ZAKŁAD BIOCHEMII FARMACEUTYCZNEJ
3. KATEDRA I ZAKŁAD CHEMII KLINICZNEJ I DIAGNOSTYKI MOLEKULARNEJ
  - Pracownia Biologii Molekularnej
  - Pracownia Analizy Białek
4. KATEDRA I ZAKŁAD BOTANIKI FARMACEUTYCZNEJ I BIOTECHNOLOGII ROŚLIN
5. KATEDRA I ZAKŁAD BROMATOLOGII
6. KATEDRA I ZAKŁAD CHEMII FARMACEUTYCZNEJ
7. KATEDRA I ZAKŁAD FARMACJI FIZYCZNEJ I FARMAKOKINETYKI
8. KATEDRA I ZAKŁAD CHEMII NIEORGANICZNEJ I ANALITYCZNEJ
9. KATEDRA I ZAKŁAD CHEMII ORGANICZNEJ
10. KATEDRA I ZAKŁAD FARMAKOGNOZJI
11. KATEDRA I ZAKŁAD FARMAKOLOGII
12. KATEDRA I ZAKŁAD FARMACJI KLINICZNEJ i BIOFARMACJI
  - Pracownia Farmacji Szpitalnej
  - Pracownia Farmakogenetyki Doświadczalnej
13. KATEDRA I ZAKŁAD NATURALNYCH SUROWCÓW LECZNICZYCH I KOSMETYCZNYCH
  - Pracownia Kosmetologii Praktycznej
14. KATEDRA I ZAKŁAD TECHNOLOGII CHEMICZNEJ ŚRODKÓW LECZNICZYCH
  - Pracownia Badań Strukturalnych
15. KATEDRA I ZAKŁAD TECHNOLOGII POSTACI LEKU
  - Pracownia Farmacji Praktycznej
16. KATEDRA I ZAKŁAD TOKSYKOLOGII
  - Pracownia Matematyki
  - Laboratorium Badań Środowiskowych
17. KATEDRA I ZAKŁAD FARMAKOEKONOMIKI i FARMACJI SPOŁECZNEJ

## JEDNOSTKI ORGANIZACYJNE WYDZIAŁU NAUK O ZDROWIU

1. KATEDRA AUKSOLOGII KLINICZNEJ I PIELEŃNIARSTWA PEDIATRYCZNEGO
2. KATEDRA BIOLOGII I OCHRONY ŚRODOWISKA
  - 1) Zakład Immunobiochemii
  - 2) Zakład Biologii Zaburzeń Lipidowych
  - 3) Pracownia Immunologii
3. KATEDRA GERIATRII I GERONTOLOGII
  - Pracownia Terapii Zajęciowej
  - 1) Zakład Profilaktyki Chorób Skóry
4. KATEDRA NAUK SPOŁECZNYCH
  - 1) Zakład Filozofii Medycyny i Bioetyki
  - 2) Pracownia Socjologii Zdrowia i Patologii Społecznych
  - 3) Pracownia Historii Zdrowia Publicznego oraz Polityki Społecznej i Zdrowotnej
  - 4) Pracownia Historii Zawodów Medycznych
5. KATEDRA PIELEŃNIARSTWA
  - 1) Zakład Pielęgniarstwa Anestezjologicznego i Intensywnej Opieki
  - 2) Zakład Pielęgniarstwa Neurologicznego
  - 3) Zakład Pielęgniarstwa Psychiatrycznego
  - 4) Zakład Praktyki Pielęgniarskiej
6. KATEDRA REUMATOLOGII I REHABILITACJI
  - 1) Klinika Reumatologii i Rehabilitacji
    - Pracownia Balneologii i Immunologii Wysiłku
    - Pracownia Chorób Metabolicznych Kości i Tkanki Łącznej
    - Pracownia Praktycznej Nauki Fizjoterapii
    - Pracownia Fizjoterapii Pediatrycznej
    - Pracownia Antropomotoryki
  - 2) Klinika Rehabilitacji
    - Pracownia Rehabilitacji Klinicznej
7. KATEDRA ZDROWIA MATKI I DZIECKA
  - 1) Klinika Zdrowia Matki i Dziecka
    - Pracownia Endoskopii Ginekologicznej i Chirurgii Małoinwazyjnej
    - Pracownia Promocji Zdrowia Matki i Dziecka
  - 2) Zakład Praktycznej Nauki Położnictwa
8. KATEDRA ORGANIZACJI I ZARZĄDZANIA W OPIECE ZDROWOTNEJ
  - 1) Zakład Organizacji i Zarządzania w Opiece Zdrowotnej
    - Pracownia Finansów i Rachunkowości w Ochronie Zdrowia
    - Pracownia Marketingu Społecznego
  - 2) Zakład Prawa Medycznego
9. KATEDRA I KLINIKA CHIRURGII OGÓLNEJ I KOLOREKTALNEJ
10. KATEDRA I KLINIKA NEUROLOGII WIEKU ROZWOJOWEGO
  - Pracownia Polisomnografii i Badań Snu Dzieci i Młodzieży
  - Pracownia Neuropsychologii Wieku Rozwojowego

11. KLINIKA CHIRURGII OGÓLNEJ, NACZYNIOWEJ I ANGIOLOGII

- Pracownia Radiologii Zabiegowej
- Pracownia Medycyny Sportowej

12. KATEDRA i ZAKŁAD PROFILAKTYKI ZDROWOTNEJ

- Pracownia Pielęgniarstwa Społecznego
- Pracownia Elektrodiagnostyki Medycznej-
- Pracownia Zdrowia Międzynarodowego
- Pracownia Epidemiologii
- Pracownia Medycyny Pracy i Zdrowia Środowiskowego
- Pracownia Medycyny Ekstremalnej

13. KATEDRA I ZAKŁAD BIOLOGII KOMÓRKI

- Pracownia Biologii Molekularnej
- Pracownia Biologii Rozrodu

14. KATEDRA I ZAKŁAD ELEKTORADIOLOGII

15. KATEDRA i ZAKŁAD EDUKACJI MEDYCZNEJ

16. ZAKŁAD SPONDYLOORTOPEDII I BIOMECHANIKI KRĘGOSŁUPA

17. KATEDRA I ZAKŁAD PSYCHOLOGII KINICZNEJ

- Pracownia Neuropsychologii Klinicznej

18. ZAKŁAD DERMATOLOGII i WENEROLOGII

19. KATEDRA MEDYCyny RATUNKOWEJ

- 1) Zakład Ratownictwa Medycznego
- 2) Zakład Medycyny Ratunkowej
  - Pracownia Toksykologii Klinicznej
  - Pracownia Zaawansowanej Resuscytacji Krążeniowo-Oddechowej

20. ZAKŁAD PROFILAKTYKI CHOROÓB UKŁADU KRAŻENIA

21. ZAKŁAD BIONIKI I BIOIMPEDANCJI

- Pracownia Spektroskopii Elektrycznej
- Pracownia Bioniki i Eksperymentalnej Biologii Medycznej

22. ZAKŁAD MEDYCyny ŚRODOWISKOWEJ

## STRUKTURA ORGANIZACJI ADMINISTRACJI

1. W skład administracji centralnej wchodzi następujące jednostki, które przy oznaczaniu pism używają następujących symboli:

- 1) Biuro Obsługi Rektora (BOR),
  - a) Sekcja Obsługi Kanclerzy (SOK),
- 2) Kwestura (DKW),
  - a) Dział Księgowości i Ewidencji Majątku,
    - Sekcja Księgowości,
    - Sekcja Majątkowa,
  - b) Dział Kosztów i Analiz,
  - c) Samodzielna Sekcja Finansowa,
  - d) Kasa.
- 3) Dział Płac (DPK),
- 4) Dział Spraw Pracowniczych (DSP),
  - a) Sekcja Spraw Osobowych Nauczycieli Akademickich, Pracowników Biblioteki Głównej i Naukowo-Technicznych ,
  - b) Sekcja Spraw Osobowych Pracowników Administracji, Inżynieryjno-Technicznych i Obsługi,
  - c) Sekcja Umów,
  - d) Zespół ds. Socjalnych, Emerytalnych i Rekrutacji,
- 5) Dział Administracyjno-Gospodarczy (DAG),
  - a) Kancelaria Ogólna,
  - b) Centrala Telefoniczna,
- 6) Archiwum (DER),
- 7) Dział Nauki, Innowacji i Zarządzania Projektami (DNI),
  - a) Sekcja Pozyskiwania Grantów,
  - b) Sekcja Zarządzania Projektami,
  - c) Sekcja ds. Wsparcia Nauki,
- 8) Dział Współpracy Międzynarodowej i Integracji Europejskiej (DWM),
- 9) Dział Promocji i Karier (DPA),

- 10) Rzecznik Prasowy (RP),
- 11) Dział Spraw Studenckich (DAS),
  - a) Sekcja Stypendialno-Bytowa,
  - b) Sekcja ds. Studiów Doktoranckich,
- 12) Zespół ds. Kontrolingu (ZDK),
- 13) Wydawnictwo Naukowe Uniwersytetu Medycznego im. Karola Marcinkowskiego w Poznaniu (DAW),
  - a) Punkt Sprzedaży Wydawnictw Naukowych UMP,
- 14) Dział Zamówień Publicznych (DZP),

- 15) Dział Obsługi Zakupów (DOZ),
  - a) Sekcja Chemiczna,
  - b) Sekcja Zakupów i Serwisu Aparatury,
  - c) Sekcja Magazynowa.
- 16) Dział Informatyki (DAK),
  - a) Sekcja Obsługi Sieci Komputerowych,
  - b) Sekcja Usług, Aplikacji i Serwerów,
  - c) Sekcja Programistyczna,
- 17) Dział Nadzoru i Współpracy ze Szpitalami Klinicznymi (DNW),
  - a) Sekcja Kontroli,
- 18) Dziekanat Wydziału Lekarskiego I (DWL I),
- 19) Dziekanat Wydziału Lekarskiego II (DWL II),
  - a) Dziekanat Wydziału Lekarskiego II– Oddział Kształcenia Podyplomowego,
- 20) Dziekanat Wydziału Farmaceutycznego (DWF),
- 21) Dziekanat Wydziału Nauk o Zdrowiu (DWN o Z),
- 22) Centrum Nauczania w Języku Angielskim (CNJ),
- 23) Centrum Kongresowo-Dydaktyczne (CKD),
  - a) Biuro Organizacji Konferencji (BOK),
- 24) Dział Organizacji (DOP),
- 25) Dział Kontroli Wewnętrznej (DSK),
- 26) Dział Inwestycyjno-Techniczny (DIT),
- 27) Samodzielna Sekcja Transportu (DAT),
- 28) Inspektorat ds. Obronnych (DAC),
- 29) Inspektorat BHP (DEB),
- 30) Inspektorat ds. Ochrony Środowiska (DEŚ),
- 31) Centralna Stolarska (DEC),
- 32) Dom Studencki nr 1 „Wawrzynek” (DAD-I),
- 33) Dom Studencki nr 2 „Hipokrates” (DAD-II),
- 34) Osiedle Studenckie (DAD-III),
  - a) Dom Studencki „Eskulap”,
  - b) Dom Studencki „Medyk”,
  - c) Dom Studencki „Aspirynka”,

- d) Dom Studencki „Karolek”,
- 35) Stanowisko ds. Ochrony Informacji Niejawnych, Ochrony Informacji i Danych Osobowych (DSO),
- 36) Stanowisko ds. Audytu Wewnętrznego (DSA),
- 37) Dział Kształcenia (DKS),
  - a) Centrum Studiów Podyplomowych
- 38) Zespół ds. Bazy Dydaktycznej (ZBD),
- 39) Dział Eksploatacji Obiektów (DEO),
  - a) Sekcja Utrzymania Obiektów,
  - b) Zespół ds. Obsługi Sal Dydaktycznych,
- 40) Dział Analiz i Rozwoju (DAR),
- 41) Samodzielne Stanowisko ds. Komercjalizacji i Ochrony Własności Intelektualnej (DWO),
- 42) Stanowisko ds. Zarządzania Operacyjnego i Restrukturyzacji (SZR).
- 43) Dział Zarządzania Majątkiem Uczelni (DZM),
- 44) Dział Rekrutacji (DZR).

## **Załącznik nr 6**

### **JEDNOSTKI OGÓLNOUCZELNIANE**

1. STUDIUM JĘZYKÓW OBCYCH
2. STUDIUM WYCHOWANIA FIZYCZNEGO I SPORTU,
3. CENTRUM NAUCZANIA W JĘZYKU ANGIELSKIM
  - a. Biuro Rekrutacji,
4. UCZELNIANE CENTRUM APARATUROWE,
  - a. Pracownia Zwierząt Doświadczalnych



5. MUZEUM UNIWERSYTETU MEDYCZNEGO IM. K. MARCINKOWSKIEGO W POZNANIU,
6. CENTRUM INNOWACYJNYCH TECHNIK KSZTAŁCENIA,
7. CENTRUM SYMULACJI MEDYCZNEJ,
  - a. Pracownia Symulacji Stomatologicznej.

**SYSTEM BIBLIOTECZNO- INFORMACYJNY**

BIBLIOTEKA GŁÓWNA

1) BIBLIOTEKA WYDZIAŁU FARMACEUTYCZNEGO

**INNE JEDNOSTKI ORGANIZACYJNE**

1. APTEKA AKADEMICKA
2. REDAKCJA „FAKTY UMP”